

Instruction manual - Joolz Carry cot height adapters

Gebrauchsanweisung - Joolz Wanne Höhe Adapter

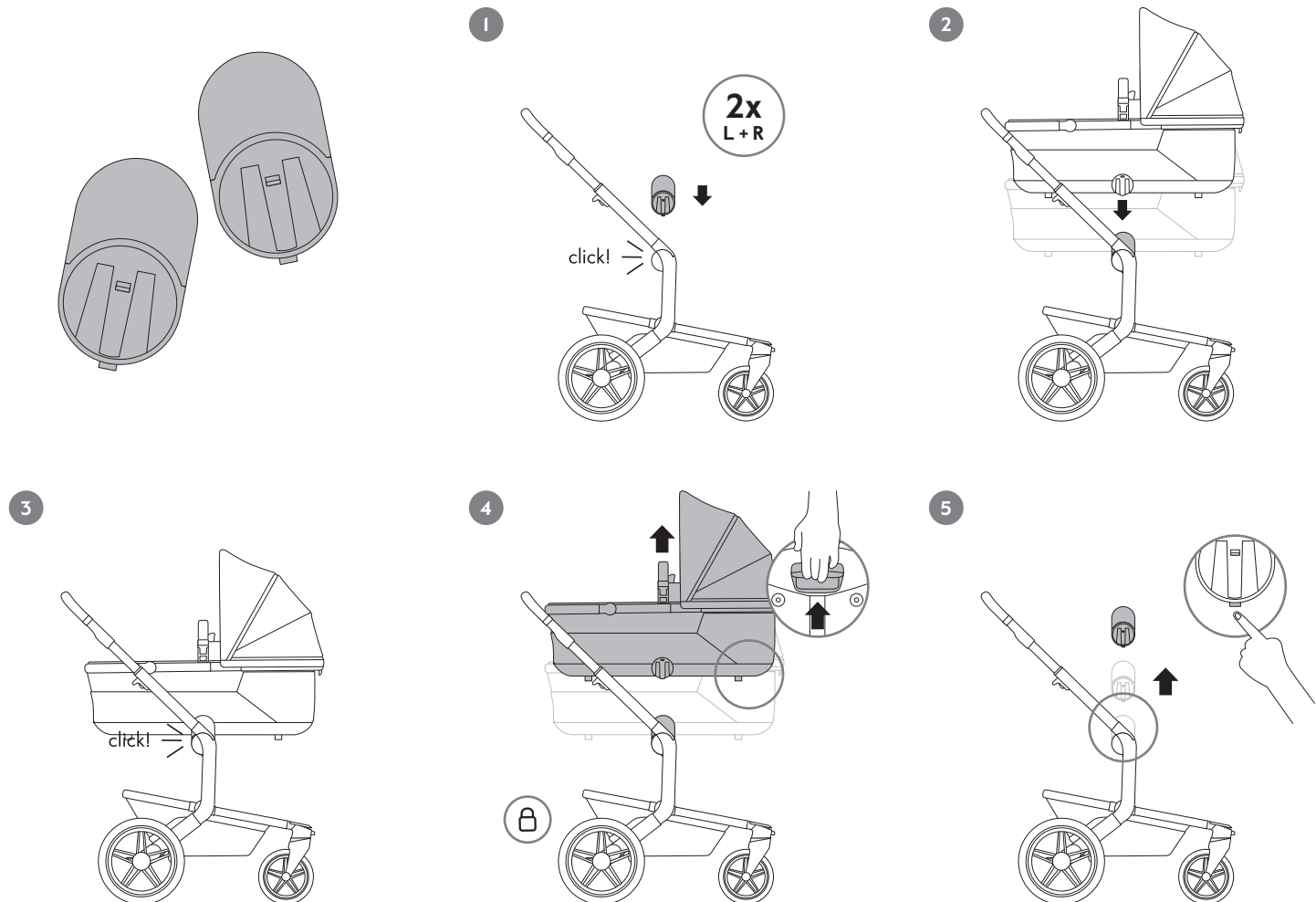
Manual de instrucciones - Joolz Adaptateur de hauteur de nacelle

Manuel d'instructions - Joolz Adaptador de altura para capazo

DAY GEO

Compatible with:

Joolz Day³, Joolz Geo³



⚠ WARNING

en **IMPORTANT!**

Keep these instructions for future reference.
Read instructions and warnings of Joolz Day³ stroller before use.

WARNING

- Ensure that all the locking devices are engaged before use.
- Check that the pushchair chassis or cot adapters are correctly engaged before use.
- Make sure the adapters are handled with care and maintained properly.

de **WICHTIG!**

Bewahren Sie diese Anleitung zum späteren Nachschlagen auf.

WARNUNG

- Stellen Sie vor Verwendung sicher, dass alle Verschlusseinrichtungen eingerastet sind.
- Prüfen Sie vor Verwendung, ob die Befestigungseinrichtungen für das Gestell oder die adapter korrekt eingerastet sind.
- Beachten Sie, dass die adapter sorgsam behandelt und ordnungsgemäß gepflegt werden müssen.

nl **BELANGRIJK!**

Bewaar deze instructies voor toekomstig gebruik.

WAARSCHUWING

- Zorg ervoor dat alle sluitingen zijn vergrendeld voor gebruik.
- Controleer de reiswieg of adapters bevestiging voor gebruik.
- Zorg ervoor dat de adapters met zorg behandeld en goed onderhouden worden.

fr **IMPORTANT!**

Veillez conserver ces instructions pour référence ultérieure.

AVERTISSEMENT

- Vérifiez que tous les dispositifs de fixation sont correctement enclenchés avant toute utilisation.
- Vérifiez que les dispositifs de fixation de la poussette ou des adaptateurs sont correctement enclenchés avant toute utilisation.
- Assurez-vous de manipuler les adaptateurs avec soin et de les entretenir correctement.

es **IMPORTANTE!**

Guardar estas instrucciones para consultas futuras.

ADVERTENCIA

- Comprobar que todos los dispositivos de bloqueo están accionados antes del uso.
- Comprobar que los dispositivos de fijación de la sillita o los adaptadores están bien colocados antes del uso.
- Manipule con cuidado los adaptadores y realice un mantenimiento adecuado

pt **IMPORTANTE!**

Guarde estas instruções para consulta futura.

AVISO

- Certifique-se de que todos os dispositivos de bloqueio estão engatados antes de utilizar.
- Certifique-se de que a estrutura do carrinho ou os dispositivos de fixação dos adaptadores estão corretamente engatados antes da utilização.
- Certifique-se de que os adaptadores são manuseados com cuidado e têm a manutenção devida.

**it IMPORTANTE!**

Conservare queste istruzioni per una futura consultazione.

AVVISO

- Prima dell'uso assicurarsi che tutti i dispositivi di bloccaggio siano innestati.
- Controllare prima dell'uso che i dispositivi di fissaggio del seggiolino o degli adattatori siano innestati correttamente.
- Gli adattatori devono essere maneggiati con cura e mantenuti correttamente.

sv VIKTIGT!

Behåll dessa instruktioner för framtida bruk.

VARNING

- Se till att alla låsordningar fungerar innan användning.
- Kontrollera att liggdelens och adaptrarnadelens fästordningar är korrekt fastsatta före användning.
- Se till att adaptrarna hanteras varsamt och underhålls korrekt.

no VIKTIG!

Oppbevar disse instruksjonene for senere referanse.

ADVARSEL

- Sørg for at låsemekanismene er aktivert før bruk.
- Kontroller at barnevognens understell eller festeordninger for adapterene er riktig festet før bruk.
- Sørg for at adapterene håndteres med forsiktighet og vedlikeholdes riktig.

fi TÄRKEÄÄ!

Pidä nämä ohjeet tallella myöhempää tarvetta varten.

VAROITUS

- Varmista, että kaikki lukituslaitteet on lukittu ennen käyttöä.
- Tarkista ennen käyttöä, että lastenvaunun alusta tai sovittimien kiinnikkeet ovat kunnolla kiinni.
- Varmista, että sovittimia käsitellään huolella ja kunnossapidetään asianmukaisesti.

da BEMÆRK

Gem denne brugsanvisning til fremtidig brug.

ADVARSEL

- Før brug skal alle låseenheder være lukket.
- Før brug skal at barnevognens chassis eller adapterens fastgørelsesordninger være lukket korrekt.
- Sørg for at adapterne håndteres omhyggeligt og vedligeholdes korrekt.

ru ВАЖНО!

Сохранить настоящую инструкцию для дальнейшего использования.

ПРЕДУПРЕЖДЕНИЕ

- Убедитесь, что все фиксирующие устройства задействованы перед использованием.
- Перед использованием убедитесь, что шасси или адаптеры коляски правильно установлены.
- Убедитесь в том, что адаптеры используются и обслуживаются надлежащим образом.

pl WAŻNE!

Zachować niniejszą instrukcję w celu ewentualnego późniejszego wykorzystania.

UWAGA

- Przed użyciem upewnić się, czy wszystkie elementy blokujące są prawidłowo zamknięte.
- Przed użyciem sprawdzić, czy konstrukcja wózka lub adaptery fotelika są prawidłowo zamocowane.
- Z adapterami należy obchodzić się ostrożnie i utrzymywać je w dobrym stanie.

uk ВАЖЛИВО!

Збережіть цю інструкцію для подальшого використання.

ПОПЕРЕДЖЕННЯ

- Переконайтеся, що всі фіксуючі пристрої задіяні перед використанням.
- Перед використанням перевірте, чи правильно закріплені шасі або адаптери коляски.
- Переконайтеся, що адаптери використовуються та обслуговуються належним чином.

ee TÄHTIS!

Hoidke need suunised edaspidi kasutamiseks alles.

HOIATUS!

- Veenduge enne kasutamist, et kõik lukustusvahendid oleksid rakendatud.
- Kontrollige enne kasutamist, kas jalutuskäru raam või adapterid on korralikult kinnitatud.
- Veenduge, et adaptereid käsitletakset ettevaatlikult ja hooldataks õigesti.

lv SVARĪGI!

Saglabājiet šos norādījumus turpmākām uzziņām.

BRĪDINĀJUMS

- Pirms lietošanas pārlicinieties, vai visas fiksācijas ierīces ir saslēgtas.
- Pirms lietošanas pārbaudiet, vai bērnu ratiņu šasijas vai adapteri ir pareizi saslēgtas.
- Ar adapteri ir jārikojas uzmanīgi un tas pareizi jāuztur.

It SVARBU!

İşsaugokite şias instrukcijas ateičiai.

İSPEJIMAS

- Prieš pradėdami naudoti įsitinkite, kad užfiksuoti visi fiksavimo prietaisai.
- Prieš pradėdami naudoti patikrinkite, ar vežimėlio važiuoklė arba adapteriai priedai tinkamai užfiksuoti.
- Įsitinkite, kad su adapteriais eljamasi atidžiai ir kad jie tinkamai prižiūrimi.

sl POMEMBNO!

Shranite navodila za nadaljnjo uporabo.

OPOZORILO!

- Pred uporabo se prepričajte, da so vsa varovala zataknjena.
- Pred uporabo preverite, ali so podvozje vozička ali adapterji pravilno zataknjeni.
- Poskrbite, da z adapterjema ravirate skrbno in da ju pravilno vzdržujete.

hr UPOZORENJE

Provjerite jesu li svi spojni uređaji pričvršćeni prije upotrebe.

UPOZORENJE

- Provjerite jesu li spojni uređaji za kolica ili sjedalicu ispravno pričvršćeni prije upotrebe.
- Prije uporabe provjerite jesu li šasija ili adapteri kolica ispravno uključeni.
- Pobrinite se da se adapteri ispravno održavaju i koriste.

cs POZOR!

Ušchovejte tento návod pro případné budoucí použití.

VAROVÁNÍ

- Ujistěte se, že všechny zámky jsou před použitím zaklapnuty.
- Před použitím zkontrolujte, zda jsou podvozek kočárku nebo adaptéry správně nasazeny.
- Ujistěte se, že s adaptéry je správně zacházeno a že jsou řádně udržovány.

bg ВАЖНО!

Пазете тези указания за бъдещи справки.

ПРЕДУПРЕЖДЕНИЕ

- Преди употреба се уверете, че всички заключващи устройства са активирани.
- Преди употреба проверете дали шасито на детската количка или адаптерите са поставени правилно.
- Уверете се, че адаптерите се поддържат правилно.

ro IMPORTANT!

Păstrați aceste instrucțiuni pentru consultare ulterioară.

AVERTISMENT

- Asigurați-vă că toate dispozitivele de blocare sunt cuplate înainte de utilizare.
- Verificați dacă, înainte de utilizare, cadrul căruciorului sau adaptoarele sunt corect cuplate.
- Asigurați-vă că adaptoarele sunt manevrate cu grijă și întreținute corespunzător.

sr VAŽNO!

Sačuvajte ovo uputstvo za kasniju ponovnu upotrebu.

UPOZORENJE

- Uverite se da su svi uređaji za zaključavanje u funkciji pre korišćenja.
- Uverite se da su dodaci konstrukcije kolica ili adapterima pravilno pričvršćeni pre korišćenja.
- Vodite računa da se adapterima rukuje pažljivo i da se isti pravilno održavaju.

gr ΣΗΜΑΝΤΙΚΟ!

Φυλάξτε τις οδηγίες για μελλοντική αναφορά.

ΠΡΟΕΙΔΟΠΟΙΗΣΗ

- Βεβαιωθείτε ότι έχουν ενεργοποιηθεί όλες οι διατάξεις ασφάλισης πριν από τη χρήση.
- Βεβαιωθείτε ότι οι διατάξεις σύνδεσης του κυρίως σώματος ή οι προσαρμογείς έχουν ασφαλίσει σωστά πριν από τη χρήση.
- Εξασφαλίστε τον σωστό χειρισμό και την κατάλληλη συντήρηση των προσαρμογών.

