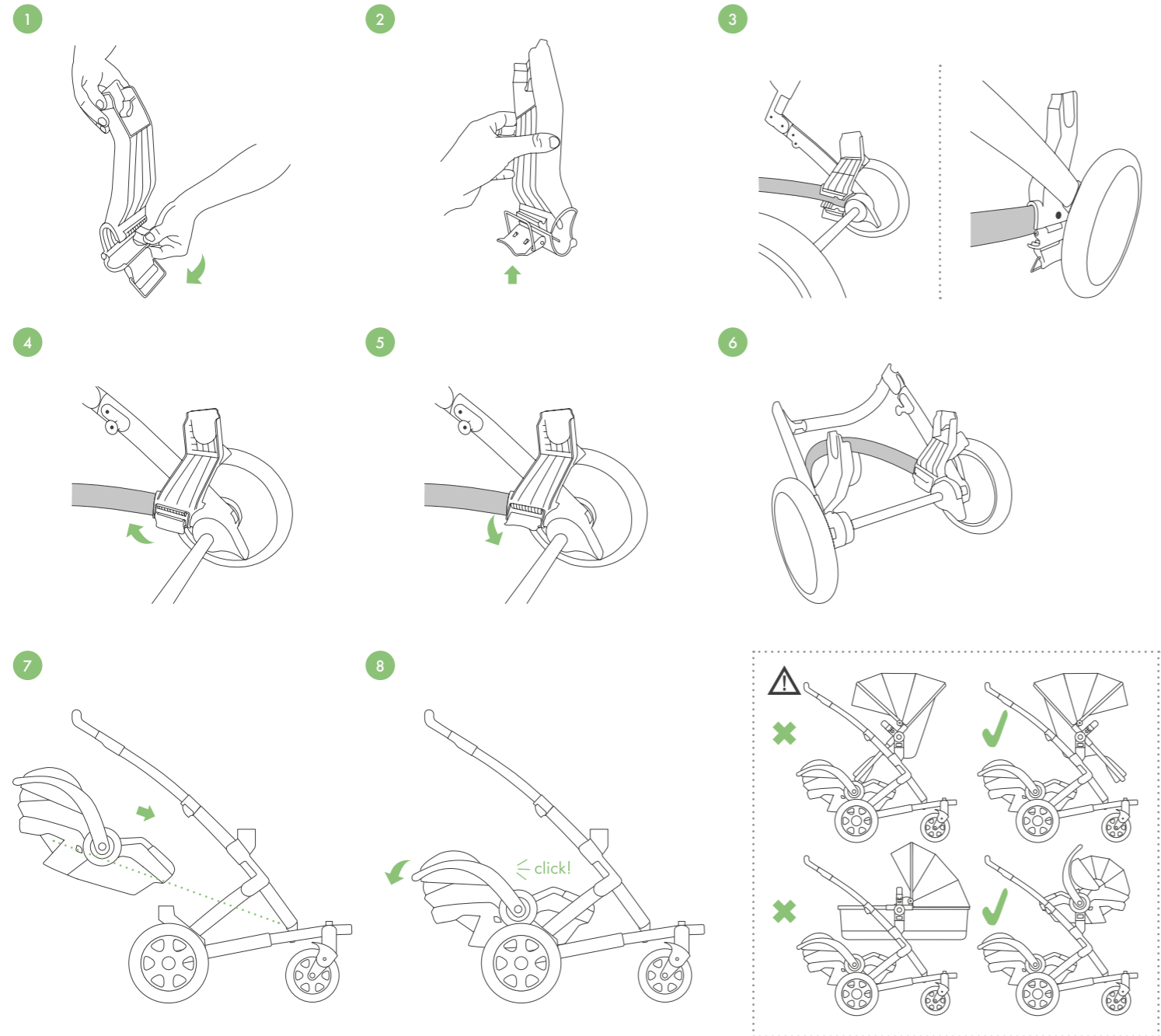


instruction manual - Joolz Geo lower car seat adapters Gebrauchsanweisung - Joolz Geo Unterer Autositzadapter manual de instrucciones - Joolz Geo adaptadores de asiento de coche manuel d'instructions - Joolz Geo adaptateur pour siège auto du bas



Joolz Geo¹
Joolz Geo²



WARNING

en IMPORTANT!

Keep these instructions for future reference. Read instructions of Joolz Geo before use.

WARNING

- Remove the adapters from car seat when not used on the Joolz Geo to prevent damage.
- Ensure that all the locking devices are engaged before use.
- Check that the pushchair chassis or seat attachment devices are correctly engaged before use.
- Car seats, used in combination with a frame of a pushchair, do not replace a cot or a bed. Should your child need to sleep, then it should be placed in a suitable pushchair chassis cot or bed.
- Make sure the car seat adapters are handled with care and maintained properly.

de WICHTIG!

Bewahren Sie diese Anleitung zum späteren Nachschlagen auf.

WARNUNG

- Entfernen Sie die Adapter immer von der Babyschale, um Schäden zu vermeiden.
- Stellen Sie vor Verwendung sicher, dass alle Verschlusseinrichtungen eingerastet sind.
- Prüfen Sie vor Verwendung, ob die Befestigungseinrichtungen für das Gestell oder den Sitz des Kinderwagens korrekt eingerastet sind.
- Babyschalen, die in Kombination mit dem Gestell des Kinderwagens verwendet werden, können ein Kinderbett nicht ersetzen. Wenn Ihr Kind schlafen muss, sollten Sie es in eine geeignete Wiege oder ein Bett legen.
- Beachten Sie, dass die Autositzadapter sorgsam behandelt und ordnungsgemäß gepflegt werden müssen.

nl BELANGRIJK!

Bewaar deze instructies voor toekomstig gebruik.

WAARSCHUWING

- Verwijder de adapters van de autostoel om eventuele schade te voorkomen.
- Zorg ervoor dat alle sluitingen zijn vergrendeld voor gebruik.
- Controleer de reiswieg of stoel bevestiging voor gebruik.
- Autostoelen, in combinatie met een chassis van een kinderwagen, vervangen niet het kinderbed. Mocht uw kind slaap nodig hebben, dan moet het kind in een geschikte wieg of bed geplaatst worden.
- Zorg ervoor dat de autostoel adapters met zorg behandeld en goed onderhouden worden.

fr IMPORTANT!

Veillez conserver ces instructions pour référence ultérieure.

AVERTISSEMENT

- Retirez les adaptateurs du siège auto pour éviter d'éventuels dommages.
- Vérifiez que les dispositifs de fixation de la poussette ou du siège sont correctement enclenchés avant toute utilisation.
- Les sièges auto, utilisés en conjonction avec le cadre d'une poussette, ne constituent pas un berceau ou un lit. Si votre enfant a besoin de dormir, il doit être placé dans un landau, un berceau ou un lit approprié à cet usage.
- Assurez-vous de manipuler les adaptateurs pour siège auto avec soin et de les entretenir correctement.

es ¡IMPORTANTE!

Guarda estas instrucciones para consultas futuras.

ADVERTENCIA

- Sacar los adaptadores del portabebés para evitar que se dañen.
- Comprobar que todos los dispositivos de bloqueo están accionados antes del uso.
- Comprobar que los dispositivos de fijación de la sillita o el cochecito están bien colocados antes del uso.
- Los portabebés, usados en combinación con el chasis de un carrito, no sustituyen el uso de un capazo o una cama. Si el bebé tiene que dormir, se recomienda ponerlo en un cochecito adecuado, un capazo o una cama.
- Manipule con cuidado los adaptadores para portabebés y realice un mantenimiento adecuado.

pt IMPORTANTE!

Guarde estas instruções para consulta futura. Veillez conserver ces instructions pour référence ultérieure.

AVISO

- Remova os adaptadores da cadeira-auto para evitar quaisquer danos.
- Certifique-se de que todos os dispositivos de bloqueio estão engatados antes de utilizar.
- Certifique-se de que a estrutura do carrinho ou os dispositivos de fixação da cadeira-auto estão corretamente engatados antes da utilização.
- As cadeiras-auto, usadas com uma estrutura ou com um carrinho, não substituem um berço ou uma cama. Se o seu bebé precisar de dormir, deve colocá-lo num carrinho, berço ou cama adequada.
- Certifique-se de que os adaptadores da cadeira-auto são manuseados com cuidado e têm a manutenção devida.

it IMPORTANTE!

Conservare queste istruzioni per una futura consultazione.

AVVISO

- Per evitare danneggiamenti, rimuovere sempre gli adattatori dalla seduta auto.
- Prima dell'uso assicurarsi che tutti i dispositivi di bloccaggio siano innestati.
- Controllare prima dell'uso che i dispositivi di fissaggio del seggiolino o della navicella siano innestati correttamente.
- I seggiolini per auto, usati in combinazione con il telaio di un passeggino, non sostituiscono la culla o il lettino. Se il vostro bambino ha bisogno di dormire, dovrete utilizzare una navicella, culla o lettino adeguati.
- Gli adattatori del seggiolino per auto devono essere maneggiati con cura e mantenuti correttamente.

sv VIKTIG!

Behåll dessa instruktioner för framtida bruk.

VARNING

- Ta bort adapterna från bilbarnstolen för att förhindra skador.
- Se till att alla låsordningar fungerar innan användning.
- Kontrollera att liggedelens och sittdelens fästordningar är korrekt fastsatta före användning.
- Bilbarnstolar som används i kombination med en barnvagnsram ersätter inte en liggedel eller en säng. Om ditt barn behöver sova bör det placeras i en lämplig liggedel eller säng.
- Se till att bilbarnstolsadapterna hanteras varsamt och underhålls korrekt.

no VIKTIG!

Oppbevar disse instruksjonene for senere referanse.

ADVARSEL

- Fjern adapterene fra bilstolen for å unngå skade.
- Sørg for at låsemekanismene er aktivert før bruk.
- Kontroller at barnevognens understell eller festeanordninger for sittedelen er riktig festet før bruk.
- Barnestoler som brukes i kombinasjon med en barnevogn sin ramme, ikke erstatter en babyseng eller en seng. Skulle barnet ditt trenge å sove, bør det plasseres i en egnet liggedel med barnevognunderstell eller en seng.
- Sørg for at bilstoladapterene håndteres med forsiktighet og vedlikeholdes riktig.

fi TÄRKEÄ!

Pidä nämä ohjeet tällölla myöhempää tarvitta varten.

VAROITUS

- Irrota sovittimet turvaistuimesta estääksesi mahdolliset vauriot.
- Varmista, että kaikki lukituslaitteet on lukittu ennen käyttöä.
- Tarkasta, että rattaiden rungon tai istuinosan kiinnityslaitteet on asianmukaisesti kiinnitetty ennen käyttöä.
- Turvaistuimet, käytettynä yhdessä rattaiden rungon kanssa, eivät korvaa makuuosaa tai sänkyä. Jos lapsesi on nukkuttava, hänet on asetettava sopivaan rattaiden rungon makuuosaan tai sänkyyn.

da BEMÆRK

Gem denne brugsanvisning til fremtidig brug.

ADVARSEL

- Fjern adaptere fra bilsæden for at undgå skader.
- Før brug skal alle låseenheder være lukket.
- Før brug skal barnevognens hovedpart og sædefastgørelsesenheder være lukket korrekt.
- Bilsæder, anvendt i forbindelse med en klapvognsramme, erstatter ikke en barneseng. Læg barnet i en egnet barnevogn eller barneseng hvis barnet skal sove.
- Bilsædeadaptere skal.

ru ВАЖНО!

Ехплелет палтой уы еллукты ды дыдалыйей его еллопыйвалей.

ПРЕДУПРЕЖДЕНИЕ

- Елыпледотлай елеыповежделей удалей адаптеры ежавтол обелыйого леделеы.
- Ебедетей, что влел еклелуй ей ееллоулта жадейтвовалы пелед еллопыйвалей еел.
- Еелед еллопыйвалей еел плевелые плавелыйолты еллопыйвалей колпула колыке еле клеелелого плевелоблеыледелеы.
- Еавтол обелыйые леделеы, еллопыйелые в лочетале л лал ой колыке, лел жалыты лыжкы еле клолаткы. Елле вай елу лелелку лужло платй, его леобходел о полелетей в подхойей колпул колыке, лыжкы еле клолаткы.
- Ебедетей в тол, что адаптеры автол обелыйых леделеы еллопыйыты е ебллуеымыты ладлежай ел облажал.

pl WAŻNE!

Zachować niniejszą instrukcję w celu ewentualnego późniejszego wykorzystania.

UWAGA

- Należy zdjąć adaptery z fotelika samochodowego, aby zapobiec uszkodzeniu.
- Przed użyciem upewnić się, czy wszystkie elementy blokujące są prawidłowo zamknięte.
- Przed użyciem sprawdzić, czy konstrukcja wózka lub elementy mocujące fotelika są prawidłowo zamocowane.
- Foteliki samochodowe wraz z ramą wózka spacerowego nie zastępują gondoli lub leżanki. Aby dziecko mogło spać, należy je położyć w odpowiedniej gondoli lub na leżance.
- Z adapterami do fotelika samochodowego należy obchodzić się ostrożnie i utrzymywać je w dobrym stanie.

uk ВАЖЛИВО!

Ебележбиты бллукты ды дыподалый его веколелталлы.

ПОПЕРЕДЖЕННЯ

- Елыеты жапоббалыпой коджеллы ведалете адаптеры жавтол обыйого ледлыы.
- Еелеколатейлы й о влел блуы чплелтлоуядблблелед веколелталлы.
- Еелед веколелталлы пелевбиты, й о колпул колыке або л блуы чплелтлоуядблблывлавелыйо жклблелб.
- Еавтол обыйиблелблы ежвеколелтвовуы тылыважл жла оы колыке, лел жлбныты колелку або лбечко. Екй о вай бй детелб леба плате, полблбтйы в лххойей колпул колыке, колелку або лбечко.
- Еелеколатейлы й о адаптеры автол обыйых ледлыы веколелтвовуы тылывабллуеымы тылывалежел челол.

ee TÄHTIS!

Hoidke need suunised edaspidi kasutamiseks alles.

HOIATUS!

- Eemaldage turvatoolilt adapterid, et vältida võimalikke kahjustusi.
- Veenduge enne kasutamist, et kõik lukustusvahendid oleksid rakendatud.
- Kontrollige enne kasutamist, kas jalutuskäru raam või istmekinnituseadmed on korralikult kinnitatud.
- Turvatool ei asenda jalutuskäru raamil kasutamisel kookonit ego korvi. Magamise ajaks tuleb laps panna kindlasti sobivasse jalutuskäru raamil olevasse kookonisse või korvi.
- Veenduge, et turvatooliadaptereid käsitsetaks ettevaatlikult ja hooldatakse õigesti.

lv SVARĪGI!

Saglabājiel šos norādījumus turpmākām uzziņām.

BRĪDINĀJUMS

- Lai izvairītos no bojājumiem, noņemiet adapterus no bērnu autosēdekliša.
- Pirms lietošanas pārbaudiet, vai visas fiksācijas ierīces ir saslēgtas.
- Pirms lietošanas pārbaudiet, vai bērnu ratiņu šasijas vai sēdekļa stiprinājuma ierīces ir pareizi saslēgtas.
- Bērnu autosēdeklišs, ko izmanto kopā ar bērnu ratiņu rāmi, neaizstāj gulvietu vai gultu. Ja bērnam ir laiks gulēt, guldiet viņu piemērotā gulvietā bērnu ratiņos vai gultā.
- Ar bērnu autosēdekliša adapteri ir jārikojas uzmanīgi un tas jāuztur.

The Joolz Geo car seat adapters are suitable for/ Die Joolz Geo Autositzadapter sind geeignet für/ Los adaptadores para el Joolz Geo funcionan para/ L'adaptateur pour siège auto Joolz Geo convient au: Nuna Pipa (lite) / Maxi Cosi CabrioFix / Maxi Cosi Pebble / Maxi Cosi Pebble Plus / Maxi Cosi Mico Nxt / Maxi Cosi Mico Max 30 / Maxi Cosi Rock / Kiddy Evolution Pro / Kiddy Evolution Pro 2 / Joolz iZi Go Modular by BeSafe / BeSafe iZi Go Modular / BeSafe iZi Go X1

It **SVARBU!** Išsaugokite šias instrukcijas ateičiai.

ĮSPĖJIMAS

- Kad išvengtumėte žalos, išimkite adapterius iš automobilinės kėdutės.
- Prieš pradėdami naudoti įsitikinkite, kad užfiksuoti visi fiksavimo prietaisai.
- Prieš pradėdami naudoti patikrinkite, ar vežimėlio važiuoklė arba kėdutės priedai tinkamai užfiksuoti.
- Automobilinės kėdutės, naudojamos kartu su rėmu arba vežimėliu, nepakeičia lopšio arba lovelės. Jei vaikuvi reikia pamiegoti, jis turėtų būti paguldytas į tinkamą lopšį arba lovelę.

sl **POMEMBNO!**

Shranite navodila za nadaljnjo uporabo.

OPOZORILO!

- Da bi se izognili poškodbam, z otroškega avto sedeža vedno odstranite adapterja.
- Pred uporabo se prepričajte, da so vsa varovala zatakknjena.
- Pred uporabo se prepričajte, da so okvir vozička ali elementi za pritrditev sedeža pravilno zatakknjeni.
- Otroški avto sedeži, v kombinaciji z okvirjem vozička, ne morejo nadomestiti otroške posteljice ali postelje. Če vaš malček potrebuje spanje, ga položite v ustrezno košaro vozička ali posteljico.
- Poskrbite, da z adapterjema za otroški avto sedež ravnete skrbno in da ju pravilno vzdržujete. VAŽNO! Zadržite ove upute za buduću upotrebu.

hr **UPOZORENJE**

Provjerite jesu li svi spojni uređaji pričvršćeni prije upotrebe.

UPOZORENJE

- Skinite adaptere s autosjedalice kako biste spriječili oštećenja.
- Provjerite jesu li spojni uređaji za kolica ili sjedalicu ispravno pričvršćeni prije upotrebe.
- Autosjedalice koje se koriste u kombinaciji s okvirom kolica nisu zamjena za kolijevku ili krevet. Ako vaše dijete treba spavati, morate ga staviti u odgovarajuća kolica, kolijevku ili krevet.
- Pobrinite se da se adapteri za sjedalicu ispravno održavaju i koriste.

cs **POZOR!**

Uchovейte tento návod pro případné budoucí použití.

VAROVÁNÍ

- Odstraňte adaptéry z autosedačky, aby nedošlo k jejich poškození.
- Ujistěte se, že všechny zámky jsou před použitím zasklapnuty.
- Zkontrolujte, zda jsou zámky pro upevnění sedačky nebo korby kočárku správně usazeny a zajištěny před jejich užitím.
- Autosedačky, používané v kombinaci s kočárkem, nenahrazují dětskou postýlku nebo postel. Pokud Vaše dítě potřebuje spát, pak by mělo být spránek trávit ve vhodném kočárku, dětské postýlce nebo posteli.
- Ujistěte se, že s adaptéry autosedačky je správně zacházeno a že jsou řádně udržovány.

bg **ВАЖНО!**

- Е ахлете адаптелете от ледалката жа колата, жа да ежбеглете евелтуалле пловделе. Е ажете тежe укажалeжа бхдей е лплавке
- ПРЕДУПРЕЖДЕНИЕ**
- Е лeде упатлeба лe увелeтe, чe влeчкe жаклы чвaй е ултлойлтвa лa актeवलeлe.
- Е лeдe упатлeба лe увелeтe, чe ултлойлтвaтa жа жаклeплeнe лa й алeтo лa колeчкaтa елe лeдалкaтa лa жaдeйлтвaлe лaвeллo.
- Еeдaлкeтe жа колe, кoетo лe ежпoлжoт в кoл бeлaт eш л лaл кa лoчeккa, лe л oгaт дa жaлeтлeт кoй aлa eлe лeглo. Е кo eлкaтe дa лпoжeтe дeтeтo лe дa лпe, тoгaвa тлъбвa дa гo лпoгoвeтe в пoдxoднaй a кoй aлa eлe лeглo.
- Евeлeтe лe, чe aдaптeлeтe жа лeдалкaтa жа кoлa лe пoддхлжaт лaвeллo.

ro **IMPORTANT!**

Păstrați aceste instrucțiuni pentru consultare ulterioară.

AVERTISMENT

- Înălțurați adaptoarele de pe scaunul auto pentru a preveni orice pagube.
- Asigurați-vă că toate dispozitivele de blocare sunt cuplate înainte de utilizare.
- Verificați dacă, înainte de utilizare, cadrul căruciorului sau dispozitivele de atașare a scaunului sunt corect cuplate.
- Scaunele auto, utilizate în combinație cu un cadru al unui cărucior, nu înlocuiesc un landou sau un pătuț. În cazul în care copilul dvs. trebuie să doarmă, atunci acesta trebuie așezat într-un landou sau un pătuț cu un cadru de cărucior adecvat.
- Asigurați-vă că adaptoarele de scaun auto sunt manevrate cu grijă și întreținute corespunzător.

sr **VAŽNO!**

Sačuvajte ovo uputstvo za kasniju ponovnu upotrebu.

UPOZORENJE

- Uklonite adaptere sa sedišta za automobil da biste sprečili eventualno oštećenje.
- Uverite se da su svi uređaji za zaključavanje i funkciji pre korišćenja.
- Uverite se da su dodaci konstrukcije kolica ili sedišta pravilno pričvršćeni pre korišćenja.
- Sedišta za automobil, korišćena u kombinaciji sa okvirom kolica, ne zamenjuju kolevku ili krevet. Ako vaše treba da spava, potrebno je da ga smestite u odgovarajuću kolevku ili krevet konstrukcije kolica.
- Vodite računa da se adapterima za sedišta za automobil rukuje pažljivo i da se isti pravilno održavaju.

hu **FONTOS!**

Őrizze meg az utasításokat későbbi használat esetére.

FIGYELMEZTETÉS

- A károk megelőzése érdekében vegye fel az átalakítót az autós ülésről.
- Használát előtt ellenőrizze, hogy a rögzítő eszközöket alkalmazta-e.
- Használat előtt ellenőrizze, hogy a babakocsi vázát és az ülőrészt rögzítő eszközöket megfelelően biztosította-e.
- A babakocsi-kerettel együtt használt autósülések nem helyettesítik a mózeskosarat vagy az ágyat. Amikor a gyermekének aludnia kell, akkor tegye egy megfelelő babakocsi vázra helyezett mózeskosárba vagy ágyba.

sk **DÔLEŽITÉ!**

Uchovajte si tieto pokyny pre budúce použitie.

VAROVANIE

- Vyberte adaptéry z auto sedačky, aby nedošlo k poškodeniu.
- Uistite sa, že sú všetky mechanické zariadenia pred použitím zapojené.
- Skontrolujte, či je podvozok kočíka alebo zariadenia na upevnenie sedačky pred použitím správne zapojený.
- Auto sedačky, používané v kombinácii s rámom kočíka, nenahrádzajú vaničku alebo postel'. Ak vaše dieťa potrebuje spať, potom by malo byť umiestnené do vhodnej detskej postieľky alebo do vaničky vhodného kočíka.

gr **ΣΗΜΑΝΤΙΚΟ!**

Φυλάξτε τις οδηγίες για μελλοντική αναφορά.

ΠΡΟΕΙΔΟΠΟΙΗΣΗ

- Αφαιρέστε τους προσαρμογείς από το κάθισμα του αυτοκινήτου για την αποτροπή οποιασδήποτε ζημιάς.
- Βεβαιωθείτε ότι έχουν ενεργοποιηθεί όλες οι διατάξεις ασφάλισης πριν από τη χρήση.
- Βεβαιωθείτε ότι οι διατάξεις σύνδεσης του κυρίως σώματος ή του καθίσματος έχουν ασφαλίσει σωστά πριν από τη χρήση.
- Τα καθίσματα αυτοκινήτου που χρησιμοποιούνται σε συνδυασμό με το σκελετό ενός καροτσιού, δεν αντικαθιστούν το λίκνο ή το κρεβάτι. Αν το παιδί σας πρέπει να κοιμηθεί, πρέπει.

ar

تحذير قم بإزالة المحولات من مقعد السيارة لمنع حدوث أي ضرر. هام! احتفظ بهذه التعليمات للرجوع إليها في المستقبل. تحذير تأكد من أن كل أجهزة الإغلاق تعمل قبل الاستخدام. تحذير تأكد من أن أجهزة توصيل الهيكل الأساسي أو المقعد الخاص بمقعد الأطفال المتحرك في وضع التركيب بشكل صحيح قبل الاستخدام. تحذير عند استخدام مقاعد السيارات مع إطار مقعد أطفال متحرك فإن ذلك لا يعني عن استخدام سرير الطفل أو فراش النوم العادي. إذا احتاج طفلك إلى النوم، يجب وضعه في فراش نوم عادي أو سرير أطفال مجهز بهيكل مناسب لمقعد أطفال متحرك. س لا تشرب ائتدناي صو في ان غيب قراي سلا دعقم ذتال وجم عم لم اعات للا ولع صرحا ري ذحت

za **BELANGRIK!**

Hou hierdie instruksies sodat jy dit in die toekomst weer kan raadpleeg.

WAARSKUWING

- Verwyder die passtukke van die karstoeltjie om skade te verhoed.
- Maak seker dat al die sluittoestelle gekoppel is vóór gebruik.
- Maak seker dat die aanhegtoestelle vir die onderstel of karstoeltjie korrek gekoppel is vóór gebruik.
- Karstoeltjies wat in kombinasie met ’n raam van ’n stootwaentjie gebruik word, vervang nie ’n bababedjie of ’n bed nie. As dit nodig word vir jou kind om te slaap moet hy/sy in ’n geskikte stootwaentjie-onderstel-bababedjie of ’n bed neergelê word.
- Maak seker dat die karstoeltjiepasstukke versigtig hanteer word en goed onderhou word.

zh **重要提示!**

- 妥善保管本说明以供日后参考
- 警告**
- 应将适配器从婴儿座椅上拆下，以免导致伤害。
- 使用前，确保所有锁定装置均已锁定到位。
- 使用前检查婴儿车底盘或座椅连接装置是否正确上。
- 与婴儿车车架配合使用的婴儿座椅不能替代提篮或床。如果孩子要睡觉，应将其放在舒适的婴儿车、提篮或床上。
- 确保小心处理婴儿座椅适配器并正确维护。

jp **重要!**

- 後でお読みいただくために、取扱説明書を大切に保管してください
- 警告**
- 損傷を防止するためにカー シートからアダプタを外してください。
- お使いになる前にすべてのロック装置が掛かっていることを確かめください。
- お使いになる前に、ベビーカー本体またはシート装着装置が正しくかみ合っていることを確かめください。
- ベビーカーのフレームと組み合わせて使用されるカーシートは、ベビーベッドまたはベッドに代わるものではありません。お子様を寝かせる場合は、適切にベビーカー本体、ベビーベッドまたはベッドと交換してください。
- カーシートアダプタの取り扱いには十分な注意を払い、適切にメンテナンスしてください。

tw **重要提示!**

- 妥善保管這些說明以供日後參考
- 警告**
- 應將轉接器從嬰兒座椅上拆下，以免導致傷害。
- 使用前，確保所有鎖定裝置均已鎖定到位。
- 使用前檢查嬰兒車底盤或座椅連接裝置是否正確鎖上。
- 與嬰兒車車架配合使用的嬰兒座椅不能替代提籃或床。如果孩子要睡覺，應將其放在舒適的嬰兒車、提籃中或床上。
- 確保小心處理嬰兒座椅轉接器並正確維護。

ko **중요!**

- 이후에 참고할 수 있도록 이 설명서를 보관하십시오.
- 경고**
- 손상을 방지하기 위해 카시트에서 어댑터를 제거하십시오..
- 사용하기 전에 모든 잠금 장치가 결속되었는지 확인하십시오.
- 사용하기 전에 유모차 채시 또는 좌석 부착 장치가 올바르게 결속되었는지 확인하십시오.
- 유모차 프레임과 함께 사용하는 카시트는 아기 침대로 대체할 수 없습니다. 아이가 잠을 자야 할 때는 적합한 유모차 채시 아기 침대에 놓아야 합니다.
- 카시트 어댑터는 조심스럽게 취급해야 하며 적절하게 유지관리해야 합니다.

hi **महत्त्वपूर्ण!**

- इन् निर्देशों को भविष्य में पढ़ने के लिए सँभाल कर रखें
- चेतावनी**
- सुनिश्चित करें कि उपयोग में पहले सभी लॉकिंग डिवाइस एंगेज (लगी) हों।
- किमी हानि में बचने के लिए कार सीट में अडैप्टर्स को हटा दें
- जाँच करें कि पूज़ चं यर चं सिस या सीट अटैचमेंट डिवाइस उपयोग में पहले सही तरह से एंगेज (लगी) हों।
- पूज़चं यर के फर्मु के साथ उपयोग की जाने वाली कार सीटें, कॉट या बेंड का स्थान नहीं लेंगी हें। यदि आपकें बच्चे को सोना हो तो इसें उपयुक्त पूज़चं यर चं सिस कॉट या बेंड पर रखा जाना चाहिए।
- सुनिश्चित करें कि कार सीट अडैप्टर्स सावधानी के साथ सँभाले जाएँ और उनकी देखभाल उपयुक्त रूप से हों।

th **ข้อสำคัญ!**

โปรดเก็บรักษาคู่มือฉบับนี้ไว้สำหรับอ้างอิงในอนาคต

คำเตือน

- ถอดอะแดปเตอร์ออกจากที่นั่งเด็กในรถยนต์เพื่อป้องกันความเสียหาย
- ตรวจสอบให้แน่ใจว่าได้ล็อกอุปกรณ์ล็อกทั้งหมดแล้วก่อนการใช้งาน
- ตรวจสอบว่าได้ติดตั้งอุปกรณ์ยึดติดโครงรถเข็นหรือที่นั่งอย่างถูกต้องแล้วก่อนการใช้งาน
- ที่นั่งเด็กในรถยนต์ ซึ่งใช้ร่วมกับโครงของรถเข็น ไม่สามารถใช้แทนตะกร้านอนหรือเตียงนอนได้ หากเด็กต้องการนอน ควรวางเด็กในโครงรถ ตะกร้านอนของรถเข็น หรือเตียงนอนที่เหมาะสม
- ตรวจสอบให้แน่ใจว่าใช้งานอะแดปเตอร์ที่นั่งเด็กในรถยนต์ด้วยความระมัดระวังและดูแลรักษาอย่างเหมาะสม

ms **PENTING!**

Simpan arahan ini untuk rujukan pada masa hadapan.

AMARAN

- Tanggalkan pelaras dari tempat duduk kereta untuk mengelakkan sebarang kerosakan.
- Pastikan kesemua peranti pengunci dipasang sebelum digunakan.
- Periksa casis kereta sorong bayi atau peranti pemasangan tempat duduk dipasang dengan betul sebelum digunakan.
- Tempat duduk kereta yang digunakan bersama-sama dengan sebuah rangka kereta sorong bayi, tidak boleh menggantikan fungsi sebuah kot atau katil. Sekiranya anak anda mahu tidur, maka anak anda perlu ditempatkan di dalam casis kereta sorong bayi atau katil yang bersesuaian.

id **WARNING**

Pastikan pelaras tempat duduk kereta dikendalikan dengan cermat dan diselenggara dengan baik.

Simpan petunjuk ini untuk referensi mendatang

PERINGATAN

- Lepaskan adaptor dari car seat untuk mencegah kerusakan.
- Pastikan semua perangkat pengunci terpasang sebelum digunakan.
- Pastikan casis kereta dorong atau perangkat pemasangan tempat duduk dipasang dengan tepat sebelum digunakan.
- Car seat, yang digunakan dengan rangka kereta dorong, tidak menggantikan tempat tidur. Jika bayi Anda perlu tidur, tempatkan bayi di tempat tidur dengan casis kereta dorong yang sesuai atau di tempat tidur biasa.
- Pastikan adaptor car seat ditangani dengan hati-hati dan dirawat dengan baik.